

利安-华侨证券 中国龙头企业ETF

与80家*中国龙头企业一起掌握机遇。

季度快讯

2023年第四季度



©利安资金管理公司。公司注册号码：198601745D。新加坡华侨银行集团旗下成员。

www.lionglobalinvestors.com

*基于恒生沪深港通中国80指数的相关指数证券

简介

- 利安-华侨证券中国龙头企业ETF于2021年8月2日在新加坡证券市场挂牌上市。
- 该ETF是一个多元化的投资组合，包含多个行业的行业龙头企业。
- 该ETF属于被动型基金，完全复制恒生沪深港通中国80指数。

关键事实

- 交易货币：新元和人民币
- 资产管理总规模：截至2023年12月31日，7,400万新元
- 管理费：每年0.45%
- 新交所代号：YYY（新元），YYR（人民币）

主要特征



80家在港交所、深交所和上交所上市的最大的中国公司¹



在调仓期间，个股和行业的权重上限分别为8%和40%²



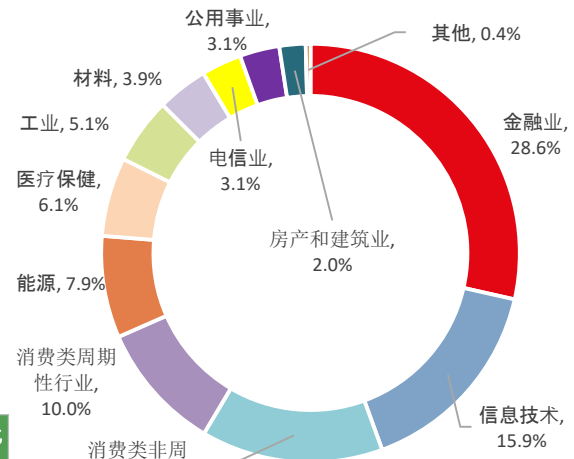
每季度（每年3月、6月、9月和12月）进行一次调仓

利安-华侨证券中国龙头企业ETF业绩³



| 彭博截至2023年9月30日 | 2023年收益率 | 基金成立以来的年化收益率 (%) * |
|------------------|----------|--------------------|
| 利安-华侨证券中国龙头企业ETF | -12.8% | -13.6% |
| 基准指数 | -13.0% | -13.5% |

行业分布



数据来源：利安资产管理公司，2023年12月31日

* 收益基于新元资产净值，并假设所有股息扣除再投资时应付的所有费用后，均已用于再投资。业绩按新元计算。利安-华侨证券中国龙头企业ETF于2021年8月2日上市。相关意见和估计构成我们的判断。这些意见和估计以及其他投资组合数据可能发生变化，恕不另行通知。过往业绩以及任何预测、推测或预报并不一定代表未来或可能的业绩。

¹ 基于恒生沪深港通中国80指数的相关指数证券。

² 指数提供商（恒生指数有限公司）将每半年对指数内的个股权重进行一次复核，每季度对指数内的个股权重进行一次调整。由于调仓前后发生的市场波动，各指数证券和行业的权重可能发生8%至40%的波动

³ 数据来源：彭博、利安资产管理公司、恒生指数公司，截至2023年12月31日

中国 - 2023年第四季度回顾

在过去几个月里，我们看到中国的领袖们不断宣布出一系列支持经济增长的措施。其中包括增发人民币1万亿元的国债用于基础设施投资。这一举措将使中国财政赤字占GDP的比例从之前的3%提高到3.8%。预算赤字的修改令市场感到意外，因为这种修改在过去是很少见的。这也表明，领袖们更加深刻地认识到支持经济已迫在眉睫。还有媒体报道称，中国计划为城中村改造和保障性住房计划提供人民币1万亿元的低成本融资。

中美关系出现改善迹象，王毅外长和安东尼-布林肯国务卿举行了会晤，随后习近平主席和拜登总统在2023年11月的亚太经合组织峰会上也举行了会晤。2024年，中国可能会进一步为经济提供财政支持，因为领袖们似乎愿意容忍更高的预算赤字。经济数据，特别是工业活动方面的数据的改善也令我们感到鼓舞。

我们预计相关政策将更加注重实现产业升级，这将推动2024年的订单复苏。我们认为，宏观经济数据企稳，以及中美紧张关系缓和，都是推动中国股市朝着利好方向迈出的正确一步。

图1：估值和一致盈利预测

| 市场 | 12个月远期市盈率 | | | 盈利增长率 (%) | |
|------------|------------|-------------|-------------|-------------|-------------|
| | 当前 | 10年平均 | 溢价 | 2023财年 | 2024财年 |
| 美国 | 19.8 | 17.8 | 11% | 1.5 | 10.8 |
| 欧洲 | 12.8 | 14.4 | -11% | -0.8 | 6.0 |
| 新加坡 | 10.2 | 12.7 | -20% | 17.5 | 2.7 |
| 中国 | 8.7 | 11.4 | -24% | 13.8 | 14.9 |
| 亚太地区（日本除外） | 12.7 | 13.2 | -4% | -1.6 | 17.4 |
| 日本 | 13.4 | 13.9 | -4% | 2.9 | 14.0 |

数据来源：汤森路透，截至2024年1月。

备注：F-一致预测，ex-不包括，P/E-市盈率

除非另有说明，所有数据均来自利安资产管理和彭博社，截至2023年12月31日。

我们预计政策将更加注重产业升级，这将支持2024年的订单复苏。利安-华侨证券中国龙头企业ETF为80家行业龙头企业提供融资机会，完全有能力在中国的长期增长历程中乘风破浪。

自成立以来，基准指数和ETF与其他专注于中国的指数和ETF相比如何？

尽管2023年第四季度中国市场整体呈震荡走势，但相对于其他专注于中国的指数，恒生沪深港通中国80指数（基准指数）的业绩较稳定。在2021年8月2日（ETF上市日期）至2023年12月31日期间，该指数截至2023年12月31日的累计业绩跑赢了⁴其他专注于中国的指数（图2），如MSCI中国指数和沪深300指数。

在2021年8月2日至2023年12月31日期间，利安-华侨证券中国龙头企业ETF截至2023年12月31日的累计业绩也跑赢了⁵在新交所上市的其他专注于中国的ETF（图3），如XtrackersMSCI中国UCITS ETF和大华上证50中国ETF。取得上述优异的（截至2023年12月31日）累计业绩的原因是该指数剔除了美国存托凭证（ADR）。

因此，美国存托凭证的剔除预计将使该指数的外国监管风险敞口缩小，而这可能会对在美国上市的中国公司产生不利影响。通过向仅在联交所、上交所和深交所⁶上市的行业龙头企业提供多样化的融资机会，利安-华侨证券中国龙头企业ETF不太容易受到外国监管风险的影响，并且能够更好地缓冲更广泛的市场波动。

图2：相对于其他专注于中国的指数的基准指数业绩

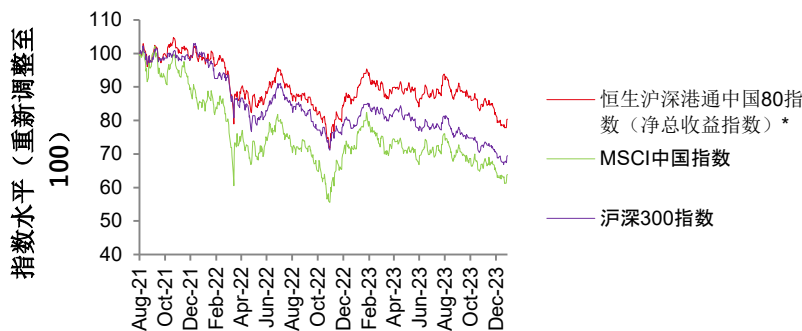
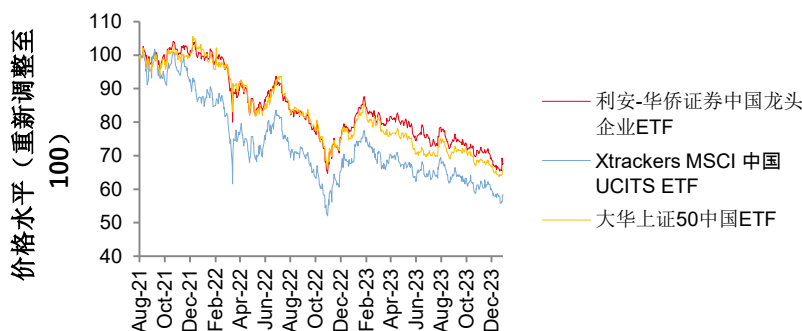


图3：本ETF相对于其他专注于中国的ETF的业绩*



| | |
|------------|---------------------------|
| 相同点 | 上述ETF为中国股票市场提供广泛的投资机会。 |
| 不同点 | 利安-华侨证券中国龙头企业ETF不包括美国存托凭证 |

| 彭博截至2023年12月31日 | 2023年收益率 | 基金成立以来的年化收益率 (%) * |
|---------------------------|----------|--------------------|
| 利安-华侨证券中国龙头企业ETF | -12.8% | -13.6% |
| Xtrackers MSCI中国UCITS ETF | -16.4% | -20.1% |
| 大华上证50中国ETF | -15.5% | -16.2% |

备注：目前，每只ETF都采用直接复制策略跟踪各自的指数。Xtrackers MSCI中国 UCITS ETF跟踪MSCI中国指数，而大华上证50中国ETF跟踪上证50指数。

* 收益基于新元资产净值，并假设所有股息扣除再投资时应付的所有费用后，均已用于再投资。利安-华侨证券中国龙头企业ETF于2021年8月2日上市

过往业绩以及任何预测、推测或预报并不一定代表未来或可能的业绩。相关意见和估计构成我们的判断。这些意见和估计以及其他投资组合数据可能发生变化，恕不另行通知。

⁴、⁵数据来源：彭博，2023年12月

⁶联交所、上交所及深交所分别指香港联合交易所、上海证券交易所和深圳证券交易所。

免责声明

利安资金管理公司

本广告或出版物未经新加坡金融管理局审核，本广告或出版物仅供参考，且并非关于买卖任何资本市场产品或投资的建议、要约或邀请，亦不考虑您的具体投资目标、财务状况、税务状况或需要。

在决定是否购买利安-华侨证券中国龙头企业ETF ("ETF") 的单位之前，您应当阅读可从利安资金管理公司 (LGI) 或其任何分销商和指定参与券商 ("PD") 处获得的该ETF招募说明书和产品亮点表，以了解包括风险因素在内的更多详情，并考虑该ETF是否适合您，如有需要，您可向金融顾问寻求建议。

对ETF的投资并非LGI或其任何关联公司的责任，也不是存放在LGI或其任何关联公司的存款，亦非由LGI或其任何关联公司担保或保险。投资者须承担投资风险，包括可能损失投资本金。我们不就ETF的业绩作出保证，并且其单位的价值和该等单位产生的收益（如有）可能上涨或下跌。过往业绩、分红收益率和分红以及任何预测、推测或预报均不一定代表ETF的未来或可能业绩、分红收益率和分红。任何异常业绩可能是由于特殊情况造成，而这些情况可能不具有持续性。LGI不保证一定会用收益和/或资本进行派息，具体会否如此由LGI酌情决定。任何此类派息将使可用于再投资的资本减少，并可能导致基金资产净值立即下降。提及特定证券的目的仅限于举例，不得被视为买入或卖出证券的建议。不应假定投资于该特定证券将有利可图。我们无法保证在提供此信息时，ETF仍将保留所呈列的任何配置或持有的证券。任何信息，包括意见、估计、图片、图表、公式或设备，均可随时予以更改或更正，恕不另行通知，请勿将其作为建议使用。建议您自行对任何信息或本文件中所含任何信息的相关性、准确性、充分性及可靠性进行独立评估及调查，并就此寻求专业意见。对于该等信息，我们不作任何保证，也不就因您根据该等信息采取行动而直接或间接产生的任何损失承担任何责任。如果招募说明书允许，ETF可以投资金融衍生工具，以进行对冲或有效的投资组合管理。与投资于全球市场或更广泛的区域市场的基金相比，ETF的资产净值可能具有更大的波动性，因为其投资范围较窄，且重点集中在有限的地域市场。LGI、其关联公司及各自的董事和/或雇员可持有ETF的单位，并为其自身或客户买卖ETF的单位。

ETF的单位在新加坡交易所证券交易有限公司 ("SGX-ST") 挂牌交易，并可能按照不同于其资产净值的价格进行交易、暂停交易或摘牌。这种挂牌并不保证该等单位有流动市场。您不能直接向ETF的管理人购买或赎回ETF的单位，但在特定情况下，您可以在SGX-ST或通过PD购买或赎回ETF的单位。

© Lion Global Investors Limited (利安资金管理公司) (唯一实体编号/注册编号：198601745D)。保留所有权利。利安资金管理公司是一家在新加坡注册成立的公司，与住所在欧洲或美国的任何公司或贸易实体（其控股公司拥有的实体除外）无关。

免责声明

恒生指数有限公司及恒生资讯服务有限公司

恒生沪深港通中国80指数（"指数"）由恒生指数有限公司依据恒生资讯服务有限公司的许可发布和编制。“恒生沪深港通中国80指数”的标记和名称是恒生资讯服务有限公司的专有财产。恒生指数有限公司和恒生资讯服务有限公司已同意使用和参考利安基金管理公司发布的与利安-华侨证券中国龙头企业ETF（"产品"）有关的指数，但恒生指数有限公司和恒生资讯服务有限公司均不向产品的任何经纪人或持有人或任何其他人士就以下事项作出保证或陈述：(i)指数及其计算或与之相关的任何信息的准确性或完整性；或(ii)将指数或其包含的任何内容或数据用于任何目的的适合性或适当性；或(iii)任何人士因出于任何目的使用指数或其包含的任何内容或数据而可能获得的结果。同时，恒生指数有限公司和恒生资讯服务有限公司也不就指数作出或暗示任何种类的保证或陈述或担保。恒生指数有限公司可随时变更或更改指数的计算和编制过程和依据以及任何相关公式、成份股及因素，恕不另行通知。在适用的法律允许的范围内，恒生指数有限公司和恒生资讯服务有限公司不承担与下列事项相关的任何责任：(i)使用和/或参考利安基金管理公司发布的与产品有关的指数；或(ii)恒生指数有限公司在计算指数时出现的任何不准确、遗漏或错误；或(iii)在计算任何其他人士提供的指数时出现的任何不准确、遗漏或错误，或计算该等指数时使用的任何信息的不完整；或(iv)任何经纪人或产品持有人或用产品进行交易的任何其他人士因上述任何原因而遭受的任何直接或间接经济损失或其他损失。任何经纪人或产品持有人或与产品相关的任何索赔、诉讼或法律程序。--用产品进行交易的其他人士也不得针对恒生指数有限公司和/或恒生资讯服务有限公司以任何方式提起与产品相关的任何索赔、诉讼或法律程序。任何经纪人、产品持有人或用产品进行交易的其他人士充分知晓本免责声明，而且不依赖恒生指数有限公司和恒生资讯服务有限公司向其提供任何信息。为免生疑问，本免责声明并不在任何经纪人、产品持有人或其他人士与恒生指数有限公司和/或恒生资讯服务有限公司之间创建任何合同或准合同关系，亦不得视作已创建该等关系。