

利安-华侨证券  
中国龙头企业ETF

The Future of Technology  
与80家\*中国龙头企业一起掌握机遇。

季度快讯

2024年第一季度



©利安资金管理公司。公司注册号码：198601745D。新加坡华侨银行集团旗下成员。

[www.lionglobalinvestors.com](http://www.lionglobalinvestors.com)

\*基于恒生沪深港通中国80指数的相关指数证券

## 简介

- 利安-华侨证券中国龙头企业ETF于2021年8月2日在新加坡证券市场挂牌上市。
- 该ETF是一个多元化的投资组合，包含多个行业的行业龙头企业。
- 该ETF属于被动型基金，完全复制恒生沪深港通中国80指数。

## 关键事实

- 交易货币：新元和人民币
- 资产管理总规模：截至2024年3月31日，7,790万新元
- 管理费：每年0.45%
- 新交所代号：YYY（新元），YYR（人民币）

## 主要特征



80家在港交所、深交所和上交所上市的最大的中国公司<sup>1</sup>

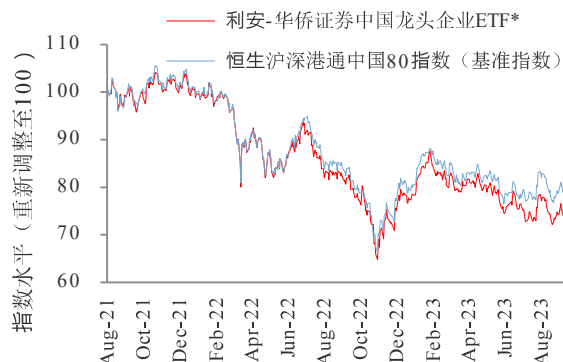


在调仓期间，个股和行业的权重上限分别为8%和40%<sup>2</sup>



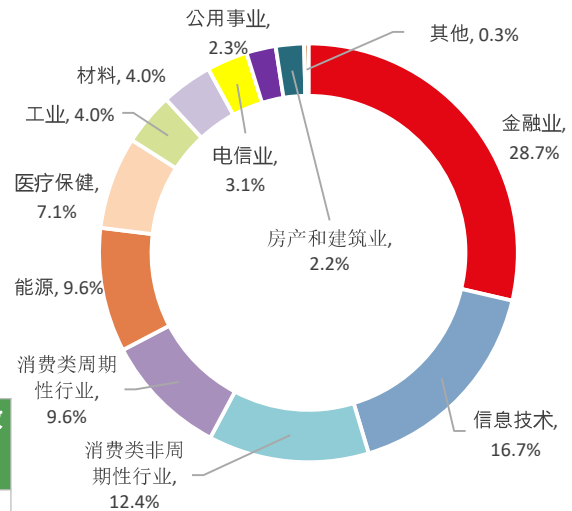
每季度（每年3月、6月、9月和12月）进行一次调仓

## 利安-华侨证券中国龙头企业ETF业绩<sup>3</sup>



| 彭博截至2024年3月31日   | 2024年年初至今收益率 | 2023年收益率 | 基金成立以来的年化收益率(%) <sup>*</sup> |
|------------------|--------------|----------|------------------------------|
| 利安-华侨证券中国龙头企业ETF | 3.7%         | -12.8%   | -10.9%                       |
| 基准指数             | 5.3%         | -13.0%   | -10.2%                       |

## 行业分布



数据来源：利安资产管理公司，2024年3月31日

<sup>\*</sup> 收益基于新元资产净值，并假设所有股息扣除再投资时应付的所有费用后，均已用于再投资。业绩按新元计算。利安-华侨证券中国龙头企业ETF于2021年8月2日上市。相关意见和估计构成我们的判断。这些意见和估计以及其他投资组合数据可能发生变化，恕不另行通知。过往业绩以及任何预测、推测或预报并不一定代表未来或可能的业绩。

<sup>1</sup> 基于恒生沪深港通中国80指数的相关指数证券。

<sup>2</sup> 指数提供商（恒生指数有限公司）将每半年对指数内的个股权重进行一次复核，每季度对指数内的个股权重进行一次调整。由于调仓前后发生的市场波动，各指数证券和行业的权重可能发生8%至40%的波动

<sup>3</sup> 数据来源：彭博、利安资产管理公司、恒生指数公司，截至2024年3月31日



中国 - 2024年第一季度回顾

在2024年第一季度，各方采取了更多措施来支持市场：(1)监管机构对量化基金和国内基金实施了交易限制，(2)政府基金开始购买ETF，以及(3)上市公司加大了回购和股东回报计划。我们认为，这些措施应该有助于救市，资金外流这种最糟糕的情况应该已经过去。

除了股市措施外，投资者还在寻求对经济的更多支持。2024年3月召开了年度政策会议“两会”，当时普遍预期的增长目标是“5%左右”。我们认为这个目标不容易实现，政策制定者需要推出更多措施来支持经济。我们认为，他们的重点将放在产业和技术升级以及投资上，这些领域都将得到财政政策的支持。虽然“两会”只设定宽泛目标，但未来几周，各政府机构会宣布更多细节，从而推动重点领域的发展。

我们预计，更多政策重点将引导中国经济在2024年实现5%的增长目标。通过投资12个行业的80家行业领导者，利安-华侨证券中国龙头企业ETF已准备好从中国的长期增长中获益。

图1：估值和一致盈利预测

| 市场  | 12个月远期市盈率 |       |      | 盈利增长率 (%) |        |
|-----|-----------|-------|------|-----------|--------|
|     | 当前        | 10年平均 | 溢价   | 2023财年    | 2024财年 |
| 美国  | 21.0      | 17.9  | 18%  | 2.2       | 10.0   |
| 新加坡 | 10.3      | 12.7  | -18% | 16.0      | 3.0    |
| 中国  | 9.0       | 11.4  | -21% | 12.8      | 13.2   |
| 日本  | 15.2      | 13.9  | 9%   | 2.9       | 15.2   |

数据来源：汤森路透，截至2024年3月。各基准指数分别是标准普尔500指数（美国）、海峡时报指数（新加坡）、MSCI中国指数（中国）和东证股价指数（日本）。

备注：F—一致预测，ex-不包括，P/E—市盈率

除非另有说明，所有数据均来自利安资产管理和彭博社，截至2024年3月31日。

我们预计，更多政策重点将引导中国经济在2024年实现5%的增长目标。通过投资12个行业的80家行业领导者，利安-华侨证券中国龙头企业ETF已准备好从中国的长期增长中获益。

## 自成立以来，基准指数和ETF与其他专注于中国的指数和ETF相比如何？

尽管2024年第一季度中国市场整体呈震荡走势，但相对于其他专注于中国的指数，恒生沪深港通中国80指数（基准指数）的业绩较稳定。在2021年8月2日（ETF上市日期）至2024年3月31日期间，该指数截至2024年3月31日的累计业绩跑赢了<sup>4</sup>其他专注于中国的指数（图2），如MSCI中国指数和沪深300指数。

在2021年8月2日至2024年3月31日期间，利安-华侨证券中国龙头企业ETF截至2024年3月31日的累计业绩也跑赢了<sup>5</sup>在新交所上市的其他专注于中国的ETF（图3），如XtrackersMSCI中国UCITS ETF和大华上证50中国ETF。取得上述优异的（截至2024年3月31日）累计业绩的原因是该指数剔除了美国存托凭证（ADR）。

因此，美国存托凭证的剔除预计将使该指数的外国监管风险敞口缩小，而这可能会对在美国上市的中国公司产生不利影响。通过向仅在联交所、上交所和深交所<sup>6</sup>上市的行业龙头企业提供多样化的融资机会，利安-华侨证券中国龙头企业ETF不太容易受到外国监管风险的影响，并且能够更好地缓冲更广泛的市场波动。

图2：相对于其他专注于中国的指数的基准指数业绩

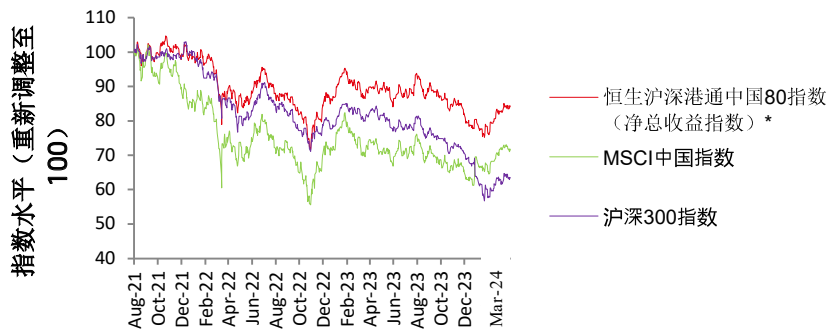
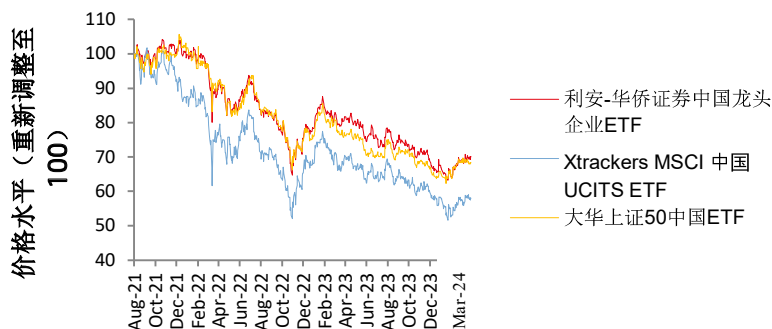


图3：本ETF相对于其他专注于中国的ETF的业绩\*



相同点

上述ETF为中国股票市场提供广泛的投资机会。

不同点

利安-华侨证券中国龙头企业ETF不包括美国存托凭证

| 彭博截至2024年3月31日                         | 2024年年初至今收益率 | 2023年收益率 | 基金成立以来的年化收益率(%)* |
|--|--------------|----------|------------------|
| Lion-OCBC Securities China Leaders ETF | 3.7%         | -12.8%   | -10.9%           |
| Xtrackers MSCI China UCITS ETF         | -0.5%        | -16.4%   | -18.5%           |
| United SSE 50 China ETF                | 3.7%         | -15.5%   | -13.4%           |

备注：目前，每只ETF都采用直接复制策略跟踪各自的指数。Xtrackers MSCI中国 UCITS ETF跟踪MSCI中国指数，而大华上证50中国ETF跟踪上证50指数。

\* 收益基于新元资产净值，并假设所有股息扣除再投资时应付的所有费用后，均已用于再投资。利安-华侨证券中国龙头企业ETF于2021年8月2日上市

过往业绩以及任何预测、推测或预报并不一定代表未来或可能的业绩。相关意见和估计构成我们的判断。这些意见和估计以及其他投资组合数据可能会发生变化，恕不另行通知。

<sup>4</sup>、<sup>5</sup>数据来源：彭博，2024年3月

<sup>6</sup>联交所、上交所及深交所分别指香港联合交易所、上海证券交易所和深圳证券交易所。

## 免责声明

### 利安资金管理公司

本广告或出版物未经新加坡金融管理局审核。本材料内容仅供参考，并不构成对购买或出售任何资本市场产品或投资的建议、要约或招揽，亦不考虑您的具体投资目标、财务状况、税务状况或需求。

您可向Lion Global Investors Limited (LGI)或其任何分销商及指定参与证券商（“PD”）索取利安-华侨证券中国龙头企业ETF（“ETF”）的招募说明书及产品介绍清单，以了解更多详情，包括风险因素。您应考虑该ETF是否适合您，并在决定是否购买该ETF的单位前，如有需要，征询财务顾问的意见。

对该ETF的投资不构成LGI或其任何关联公司的义务、存款、担保或保险，且投资者须承担投资风险，包括可能损失投资本金。不保证ETF的实际表现，其单位的价值和收益（如有）可能会上升或下降。过往业绩、派息收益率和支付以及任何预测、推测或预报并不一定代表ETF的未来或可能的业绩、派息收益率和支付。任何出色业绩可能由于特殊情况造成，这种情况可能无法持续。股息分配可能来自收入和/或资本，不受保证且由LGI酌情决定。任何股息分配将减少可用于再投资的资本，并可能导致基金的资产净值立即减少。任何对特定证券的引用仅作说明之用，不应视为对买卖该证券的建议。不应假定投资这些特定证券会获利。我们无法保证提供本信息时的任何配置或持股仍保留在该ETF中。任何信息（包括意见、估计、图形、图表、公式或方法）可随时更改或更正，恕不另行通知，且不得作为建议而依赖。您应自行独立评估及调查任何信息或本文所载信息的相关性、准确性、充分性及可靠性，并寻求专业意见。对于因您根据该等信息采取行动而直接或间接造成的任何损失，我们不作任何保证，也不承担任何责任。在招募说明书允许的情况下，ETF可以投资金融衍生工具以进行对冲或有效的投资组合管理。**与投资于全球或更广泛区域市场的基金相比，ETF的投资重点较窄，集中在有限的地域市场，因此其资产净值可能具有更高的波动性。**LGI、其关联公司、它们的董事及/或雇员可持有该ETF单位，并可为自己或其客户买卖该ETF单位。

该ETF的单位在新加坡交易所证券交易有限公司（“SGX-ST”）上市交易，并可能以其资产净值不同的价格进行交易、暂停交易或摘牌。该上市并不保证这些单位的市场流动性。您不能直接向ETF经理申购或赎回ETF的单位，但您可以在特定条件下在新交所或通过PD进行申购或赎回。

©利安资金管理公司（公司注册号码：198601745D）。保留所有权利。LGI是一家在新加坡注册成立的公司，与在欧洲或美国注册的任何公司或贸易实体没有关联（LGI的控股公司拥有的实体除外）。



## 免责声明

### 恒生指数有限公司及恒生资讯服务有限公司

恒生沪深港通中国80指数（“指数”）由恒生指数有限公司根据恒生资讯服务有限公司的许可发布和编制。“恒生沪深港通中国80指数”标志及名称为恒生资讯服务有限公司专有。恒生指数有限公司和恒生资讯服务有限公司已同意利安资金管理公司就利安-华侨证券中国龙头企业ETF（“产品”）使用及引用该指数。但恒生指数有限公司和恒生资讯服务有限公司均不就以下内容向任何经纪商、产品持有人或任何其他人士作出保证、陈述或担保：(i)指数及其计算或与之有关的任何信息的准确性或完整性；(ii)该指数或其中所包含的任何部分或数据的适合性或适合于任何目的；或者(iii)任何人为任何目的使用该指数或其中的任何部分或数据可能获得的结果，并且没有给出或暗示任何与该指数有关的保证、陈述或担保。恒生指数有限公司可随时更改或修改指数的计算及编制过程、基础及任何相关公式、成分股及因素，而无需另行通知。在适用法律允许的范围内，恒生指数有限公司或恒生资讯服务有限公司对以下事项不承担任何责任或义务：(i)利安资金管理公司就该产品使用及/或引用该指数；(ii)恒生指数有限公司在计算指数时的任何不准确、遗漏、错误或失误；(iii)由任何其他人士提供的用于指数计算的任何信息的不准确、遗漏、错误、失误或不完整；或者(iv)由于上述任何原因，任何经纪商或产品持有人或处理该产品的任何其他人士可能直接或间接遭受的任何经济损失或其他损失，任何经纪商或产品持有人或处理该产品的任何其他人士不得就该产品以任何方式向恒生指数有限公司及/或恒生资讯服务有限公司提出索赔、诉讼或法律程序。因此，任何经纪商、持有人或处理该产品的其他人在完全知悉本免责声明的情况下行事，且不对恒生指数有限公司及恒生资讯服务有限公司有任何依赖。为免生疑问，本免责声明不会在任何经纪商、持有人或其他人与恒生指数有限公司及/或恒生资讯服务有限公司之间建立任何合约或准合约关系，亦不得被解释为已建立该关系。